


Beschreibung der Sortierung Konstruktionsvollholz S10/C24

Parameter	SELECT (S10/C24)	INDUSTRIE (S10/C24)
Holzart	Fichte	Fichte (Tanne zulässig) oder Kiefer
Waldkante	nicht zulässig	bis 10 % der Querschnittsseite
Äste⁽¹⁾	bis 40 % der Querschnittsseite ⁽²⁾	bis 40 % der Querschnittsseite
Mittlere Jahrringbreite⁽³⁾	bis 6 mm	bis 6 mm
Faserneigung	bis 12 cm/m	bis 12 cm/m
Schwindrisse	Rissbreite bis 3 mm	zulässige Risstiefe bis 50 %
Trockenrisse⁽⁴⁾	nicht zulässig	zulässig
Blitz-/Frostrisse, Ringschäle	nicht zulässig	nicht zulässig
Bläue	nicht zulässig	zulässig
nagelfeste Streifen (rot, braun)	nicht zulässig	zulässig
Rot- und Weißfäule	nicht zulässig	nicht zulässig
Druckholz / Buchs / Rotholz	bis 40 % der Oberfläche	bis 40 % der Oberfläche
Insektenfrass	nicht zulässig	bis 2 mm Durchmesser zulässig
Mistelbefall	nicht zulässig	nicht zulässig
Holzfeuchte	maximal 18 %	maximal 18 %
Einschnittart	kerngetrennt	kerngetrennt
Maßhaltigkeit	es gilt die EN 336 Maßtoleranzklasse 2 bei einer Bezugsholzfeuchte von 15 %	es gilt die EN 336 Maßtoleranzklasse 2 bei einer Bezugsholzfeuchte von 15 %
Rindeneinschluss	nicht zulässig	ist wie Ast zu behandeln
Harzgallen	bis 5 mm breit, keine Ansammlungen	zulässig
Oberfläche	allseitig sauber gehobelt und gefast	allseitig gehobelt und gefast, Raustellen sind zulässig
Enden	rechtwinklig auf ± 1 mm gekappt	rechtwinklig auf ± 1 mm gekappt
Maximale Querschnitte	140/240 mm bzw. 100/280 mm	140/240 mm bzw. 100/280 mm

(1) Astdurchmesser bis 40 % der Querschnittshöhe bzw. -breite zulässig

(2) lose Äste, Durchfallsäste, ausgeschlagene und vereinzelte Äste mit "Trauerrand" bis 20 mm Astdurchmesser zulässig

(3) Es gilt die mittlere Jahrringbreite nach EN 1310. Ein Bereich von 25 mm, ausgehend von der Markröhre, bleibt außer Betracht

(4) an der Kante auslaufend

Die anhand der Tabelle festgelegten Anforderungen und Sortierkriterien sind wegen unvermeidlicher Sortierfehler und Holzfeuchteschwankungen innerhalb der Querschnitte bei 95 % der gelieferten Stücke einzuhalten.

Bei maschineller Sortierung werden die Sortierparameter der EN 14081 eingehalten und es können daher Abweichungen der in der Tabelle angeführten Sortierparameter auftreten.

Festigkeitsklassen und charakteristische Eigenschaften nach ON EN 338 [N/mm²]

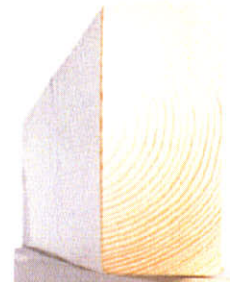
Festigkeitsklasse		C24	C30
Elastizitätsmodul		11.000	12.000
Biegung	$f_{m,k}$	24	30
Zug parallel	$f_{t,0,k}$	14	18
Druck parallel	$f_{c,0,k}$	21	23
Druck rechtwinklig	$f_{c,90,k}$	2,5	2,7
Schub	$f_{v,k}$	4,0	4,0



Geprüfte Leimholz Träger sind nach ON B 4125 zuggeprüft. Aufgrund dieser Zugprüfung können GLT® mit einem reduzierten Teilsicherheitsbeiwert wie Brettschichtholz bemessen werden.

GLT / Konstruktionsvollholz – Paketeinheiten

Festigkeitssortierung nach ON DIN 4074-1 oder ON EN 14081
 Festigkeitsklassen: C24 (Standard), C30 (auf Anfrage möglich)
 Keilzinkenverbindung nach ON EN 385 und Verklebung mittels Polyurethan-Klebstoff (PUR)
 Oberfläche: 4-seitig gehobelt (egalisiert bei NSI-Qualität), Kanten gefast
 Holzarten: Fichte/Tanne, Kiefer (auf Anfrage)
Standardlänge 13,00 m (Längen von 2,50 bis 18,00 m paketweise auf Anfrage)



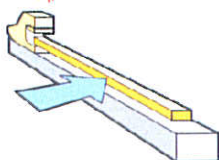
Querschnittstabelle und Paketeinheiten

Höhe mm	to		m ³		to		m ³		to		m ³		to		m ³		Breite mm
	Stk.	cm	Stk.	cm	Stk.	cm	Stk.	cm	Stk.	cm	Stk.	cm	Stk.	cm	Stk.	cm	
280	2,4	5,24	2,6	5,82			2,6	5,82									
	24	36*112	20	40*112			16	40*112									
260	2,2	4,87	2,4	5,41			2,4	5,41									
	24	36*104	20	40*104			16	40*104									
240	2,0	4,49	2,2	4,99			2,2	4,99			2,0	4,49	2,4	5,24			
	24	36*96	20	40*96			16	40*96			12	36*96	12	42*96			
220	2,3	5,15	2,6	5,72			2,6	5,72			2,3	5,15	2,7	6,01			
	30	36*110	25	40*110			20	40*110			15	36*110	15	42*110			
200	2,1	4,68	2,3	5,20			2,3	5,20			2,1	4,68	2,5	5,46			
	30	36*100	25	40*100			20	40*100			15	36*100	15	42*100			
190					3,0	6,67						6,52					
					30	45*114					24	44*114					
180	2,3	5,05	2,5	5,62			2,5	5,62			2,3	5,05	2,7	5,90			
	36	36*108	30	40*108			24	40*108			18	36*108	18	42*108			
170												5,83					
										24	44*102						
160	2,4	5,24	2,6	5,82			2,6	5,82			2,4	5,24	2,8	6,12			
	42	36*112	35	40*112			28	40*112			21	36*112	21	42*112			
150					2,8	6,14						6,01					
					35	45*105					28	44*105					
140	2,4	5,24	2,6	5,82			2,6	5,82					2,8	6,12			
	48	36*112	40	40*112			32	40*112					24	42*112			
130					2,7	6,08											
					40	45*104											
120	2,3	5,05	2,5	5,62			2,5	5,62			2,3	5,05					
	54	36*108	45	40*108			36	40*108			27	36*108					
110					2,9	6,44							Qualität NSI: aus Doppelbreite produziert				
					50	45*110							Qualität SELECT: einstiellig produziert				
100	2,3	5,15	2,6	5,72			2,6	5,72					Querschnitt aus Doppelbreite produziert				
	66	36*110	55	40*110			44	40*110					Qualität: maximal STANDARD möglich				
80	2,4	5,24	2,6	5,82													
	84	36*112	70	40*112													
Breite		60		80		90		100		110		120		140			

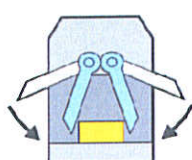
Auf Anfrage:	Breite/Höhe	Festigkeitsklasse	Qualität	Länge
	160/160 mm*	S10/C24	Industrie	13,0 m
ohne Zugprüfung	160/200 mm	S10/C24	Industrie	13,0 m



Geprüfte Leimholz Träger -- Maximale Sicherheit zu minimalen Kosten
 Funktionsweise der Zugprüfanlage nach ON B 4125



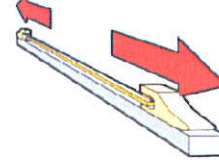
1. Eintritt



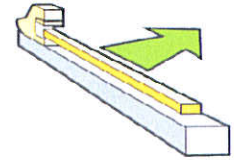
2. Zentrieren



3. Einspannen



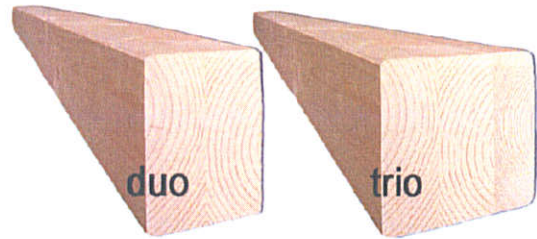
4. Zug-Belastung



5. Austritt

DUO/TRIO NORITEC

Produziert nach ÖNORM EN 386
 Verklebung mit Melamin-Harnstoff-Klebstoff
 Oberfläche: 4-seitig gehobelt, Kanten gefast
Standardlänge: 13 m (weitere Längen auf Anfrage)
 Holzart: Fichte; Kiefer und Lärche auf Anfrage
 Abbund: Auf Anfrage mittel "Hundegger K3" möglich



Höhe	Masse [t]	m ³	Masse [t]	m ³	Masse [t]	m ³	Masse [t]	m ³	Masse [t]	m ³	Masse [t]	m ³
	Stück	cm	Stück	cm	Stück	cm	Stück	cm	Stück	cm	Stück	cm
240 mm					1,7	3,89			2,7	6,22	2,6	5,83
					10	120*24			12	96*48	10	90*48
200 mm	2,7	6,05	2,9	6,48	2,9	6,48	2,7	6,05	2,7	6,05	2,6	5,83
	28	112*40	24	120*40	20	120*40	16	120*40	14	112*40	12	108*40
180 mm	2,4	5,44	2,6	5,83	2,6	5,83					2,3	5,25
	28	112*36	24	120*36	20	120*36					12	108*36
160 mm	2,1	4,84	2,3	5,18	2,3	5,18						
	28	112*32	24	120*32	20	120*32						
140 mm	1,9	4,23	2,0	4,54								
	28	112*28	24	120*28								
120 mm	1,6	3,63										
	28	112*24										
100 mm	1,3	3,02										
	28	112*20										
Breite	80 mm	DUO	100 mm	DUO	120 mm	DUO	140 mm	DUO	160 mm	DUO	180 mm	TRIO

Blockhausprofil



Breite: 120/160 mm (100/140 mm event. gespalten)
 Höhe: mm 200 / 240
 Deckmaß: - 15 mm

Stärke 80 mm 1 Nut-Feder
 Stärke 100 - 140 mm 2 Nut-Feder
 Stärke 160 - 180 mm 3 Nut-Feder
 Stärke 200 - 240 mm 4 Nut-Feder

Mindestmenge pro Querschnitt: 15 m³

Aufpreis: + € 20,00/m³ für Nut und Feder auf Brettschichtholz- bzw. DUO-Preis

HNT-Systemdecke

Sortierungen

Festigkeitsklassen: GL24h, GL28h
GL32h und GL36h auf Anfrage

Qualität: Industrie
Sicht

Querschnitte

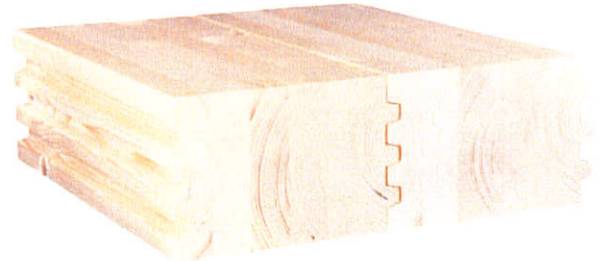
Stärken: 80 mm bis 240 mm (in 20 mm Schritten)

Breiten: 200 mm bis 1200 mm (in 40 mm Schritten)

Längen: bis 27 m möglich

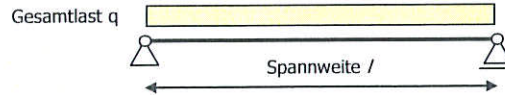
Vorteile des Deckenelementes

- Leistungsfähiges und kostengünstiges Deckensystem
- Einfache und rasche Montage
- mm-genaue Kommissionierung → kein Verschnitt
- Technische Zulassung



Vordimensionierung BSH-Deckenelement GL24 (maximale Durchbiegung bei Volllast = $l / 300$; für $l / 400$: $q^* = q \times 1,33$)

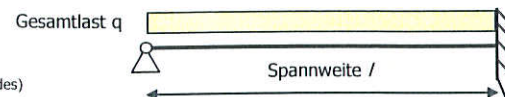
Deckenelement Einfeldträger unter Volllast q



Spannweite / [m]	q = g + p [kN/m ²] (g < p)									
	2,0	2,5	3,0	3,5	4,0	4,5	5,0	5,5	6,0	6,5
3,0	80	80	80	80	80	100	100	100	100	100
3,5	80	80	100	100	100	100	100	120	120	120
4,0	100	100	100	120	100	100	100	120	120	140
4,5	100	120	120	120	120	140	140	140	140	140
5,0	120	120	140	140	140	140	160	160	160	160
5,5	120	140	140	160	160	160	160	180	180	180
6,0	140	160	160	160	180	180	180	180	200	200
6,5	160	160	180	180	180	200	200	200	200	220
7,0	160	160	180	200	200	200	220	220	220	220
7,5	180	180	200	200	220	220	220	240	240	240

gilt nur als Vordimensionierung, ersetzt keinen detaillierten statischen Nachweis

Deckenelement Mehrfeldträger unter Volllast q (Betrachtung des Endfeldes)



Spannweite / [m]	q = g + p [kN/m ²] (g < p)									
	2,0	2,5	3,0	3,5	4,0	4,5	5,0	5,5	6,0	6,5
3,5	80	80	80	80	80	80	80	80	80	80
4,0	80	80	80	80	80	80	100	100	100	100
4,5	80	80	100	100	100	100	100	100	100	120
5,0	80	100	100	100	100	100	120	120	120	120
5,5	100	100	100	120	120	120	120	120	140	140
6,0	100	120	120	120	120	140	140	140	140	140
6,5	120	120	120	140	140	140	140	160	160	160
7,0	140	140	140	140	140	160	160	160	160	180
7,5	140	140	140	160	160	160	160	180	180	180
8,0	140	140	160	160	180	180	180	180	200	200
8,5	160	160	160	180	180	180	200	200	200	200
9,0	160	160	180	180	200	200	200	200	220	220
9,5	160	180	180	200	200	200	220	220	220	240

gilt nur als Vordimensionierung, ersetzt keinen detaillierten statischen Nachweis



Brettschichtholz

Produziert nach ÖNORM EN 14080

Verklebung mit Melamin-Harnstoff-Leim, geprüft und zugelassen nach EN 301/302

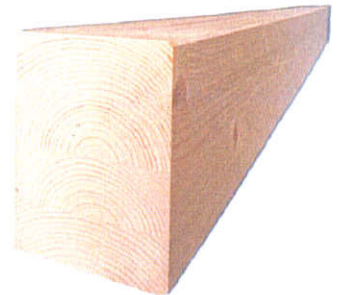
Oberfläche: 4-seitig gehobelt, Kanten gefast

Lamellenstärke: Standard 40 mm, fallweise auch geringere Lamellenstärken möglich

Nutzungsklasse 1 & 2, Nutzungsklasse 3 auf Bestellung

Breiten bis 280 mm; Höhen bis 1280 mm;

Standardlänge 13,50 m (von 4,00 bis 27,00 m auf Anfrage möglich)



Brettschichtholz GL24 in Fichte (GL 28, GL32, GL36 auf Anfrage)

Höhe max	to	m ³	to	m ³	to	m ³	to	m ³	to	m ³	to	m ³	to	m ³	to	m ³	to	m ³	
	Stk.	cm	Stk.	cm	Stk.	cm	Stk.	cm	Stk.	cm	Stk.	cm	Stk.	cm	Stk.	cm	Stk.	cm	
mm 1280																			
+40																			
600	2,3 8	5,2 120*32	2,9 8	6,5 120*40	1,7 4	3,9 120*24	2,0 4	4,5 120*28	2,3 4	5,2 120*32	1,3 2	2,9 120*18	2,7 4	6,5 120*40	1,6 2	3,6 120*22	1,7 2	3,9 120*24	
560	2,2 8	4,8 112*32	2,7 8	6,0 112*40	1,6 4	3,6 112*24	1,9 4	4,2 112*28	2,2 4	4,8 112*32	2,4 4	5,4 112*36	2,7 4	6,0 112*40	2,8 4	6,7 112*44	1,6 2	3,6 112*24	
520	2,0 8	4,5 104*32	1,2 4	2,8 104*20	1,5 4	3,4 104*24	1,8 4	3,9 104*28	2,0 4	4,5 104*32	2,3 4	5,1 104*36	2,5 4	5,6 104*40	2,6 4	6,2 104*44	1,5 2	3,4 104*24	
480	1,9 8	4,1 96*32	1,1 4	2,6 96*20	1,4 4	3,1 96*24	1,6 4	3,6 96*28	1,9 4	4,1 96*32	2,1 4	4,7 96*36	2,3 4	5,2 96*40	1,3 2	2,9 96*22	2,6 4	6,2 96*48	
440	1,7 8	3,8 88*32	1,0 4	2,4 88*20	1,3 4	2,9 88*24	1,5 4	3,3 88*28	1,7 4	3,8 88*32	1,9 4	4,3 88*36	2,1 4	4,8 88*40	2,4 4	5,2 88*44	2,4 4	5,7 88*48	
400	2,3 12	5,2 120*32	1,4 6	3,2 120*20	1,7 6	3,9 120*24	2,0 6	4,5 120*28	2,3 6	5,2 120*32	2,4 6	5,8 120*36	2,7 6	6,5 120*40	1,6 3	3,6 120*22	1,7 3	3,9 120*24	
360	2,1 12	4,7 108*32	1,2 6	2,9 108*20	1,6 6	3,5 108*24	1,7 6	4,1 108*28	2,1 6	4,7 108*32	2,4 6	5,2 108*36	2,6 6	5,8 108*40	2,7 6	6,4 108*44	1,6 3	3,5 108*24	
320	1,7 12	4,1 96*32	2,2 12	5,2 96*40	1,3 6	3,1 96*24	1,5 6	3,6 96*28	1,7 6	4,1 96*32	2,0 3	4,7 96*36	2,2 6	5,2 96*40	2,4 6	5,7 96*44	2,6 6	6,2 96*48	
280	2,2 16	4,8 112*32	2,7 16	6,0 112*40	1,6 8	3,6 112*24	1,9 8	4,2 112*28	2,2 8	4,8 112*32	2,4 8	5,4 112*36	2,7 8	6,0 112*40	1,5 4	3,3 112*22	1,6 4	3,6 112*24	
240	2,3 20	5,2 120*32	2,9 20	6,5 120*40	1,8 10	3,9 120*24	2,0 10	4,5 120*28	2,3 10	5,2 120*32	2,6 10	5,8 120*36	2,9 10	6,5 120*40	1,6 5	3,6 120*22	1,7 5	3,9 120*24	
200	2,3 24	5,2 100*40	2,9 24	6,5 120*40	1,8 12	3,9 120*24	2,0 12	4,5 120*28	2,3 12	5,2 120*32	2,6 12	5,8 120*36	2,7 12	6,5 120*40					
160	2,0 28	4,8 112*32	2,5 28	6,0 112*40	1,5 14	3,6 112*24	1,8 14	4,2 112*28	2,2 14	4,8 112*32									
120	2,3 40	5,2 120*32	2,9 40	6,5 120*40	1,6 20	3,9 120*24													
Breite	80		100		120		140		160		180		200		220		240		

Breiten 260 mm und 280 mm auf Anfrage

Brettschichtholz - Noritec

- Standardlänge
- Kommission
- Abbund

Verpackung: paketweise; Einzelverpackung auf Anfrage

Abbund: Abbund mittels "Hundegger K3" auf Anfrage möglich.

Brettschichtholz in LÄRCHE auf Anfrage möglich

